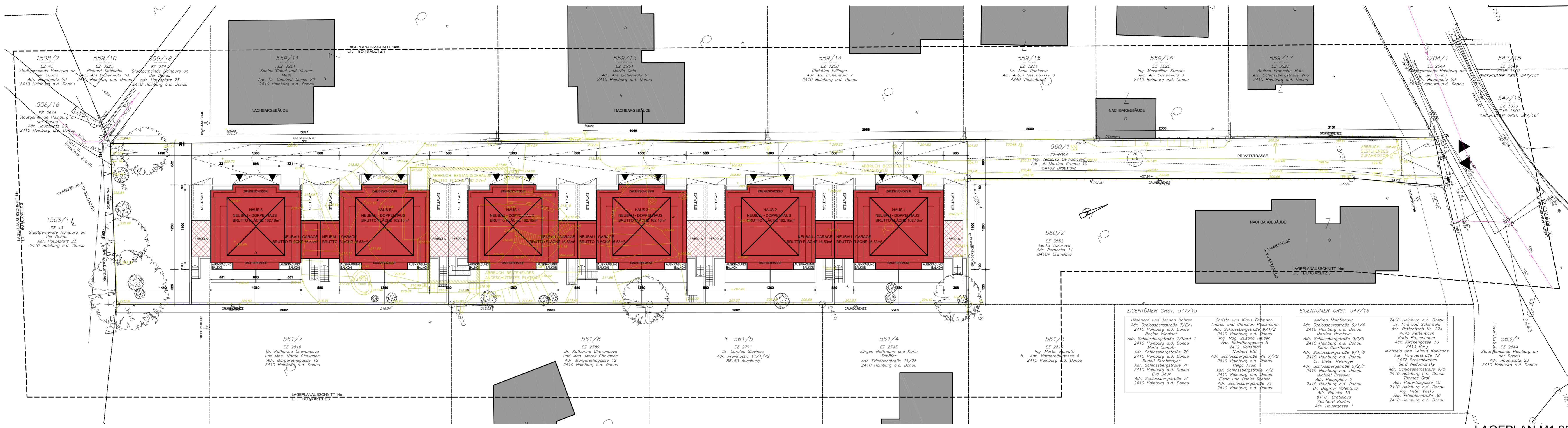
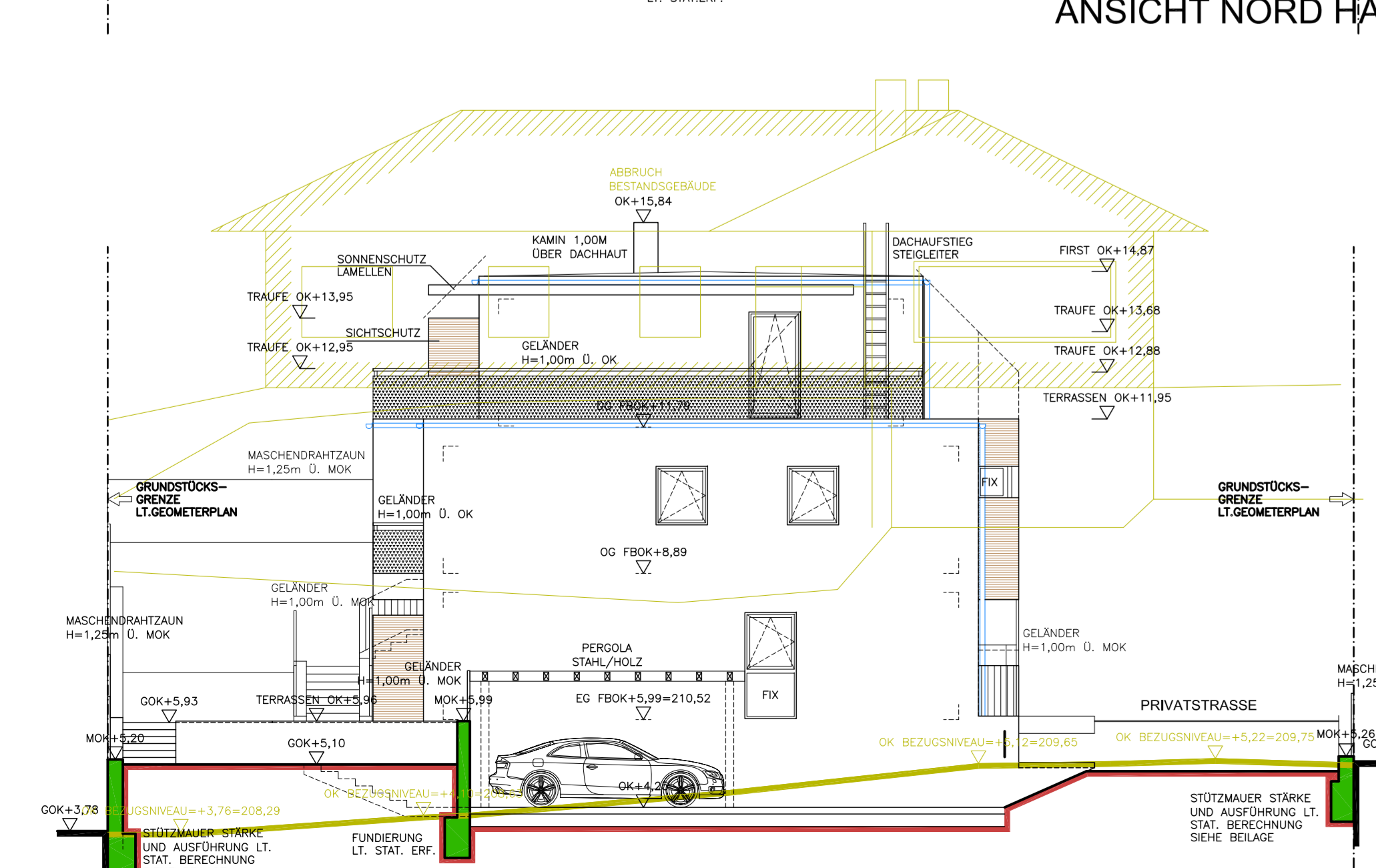
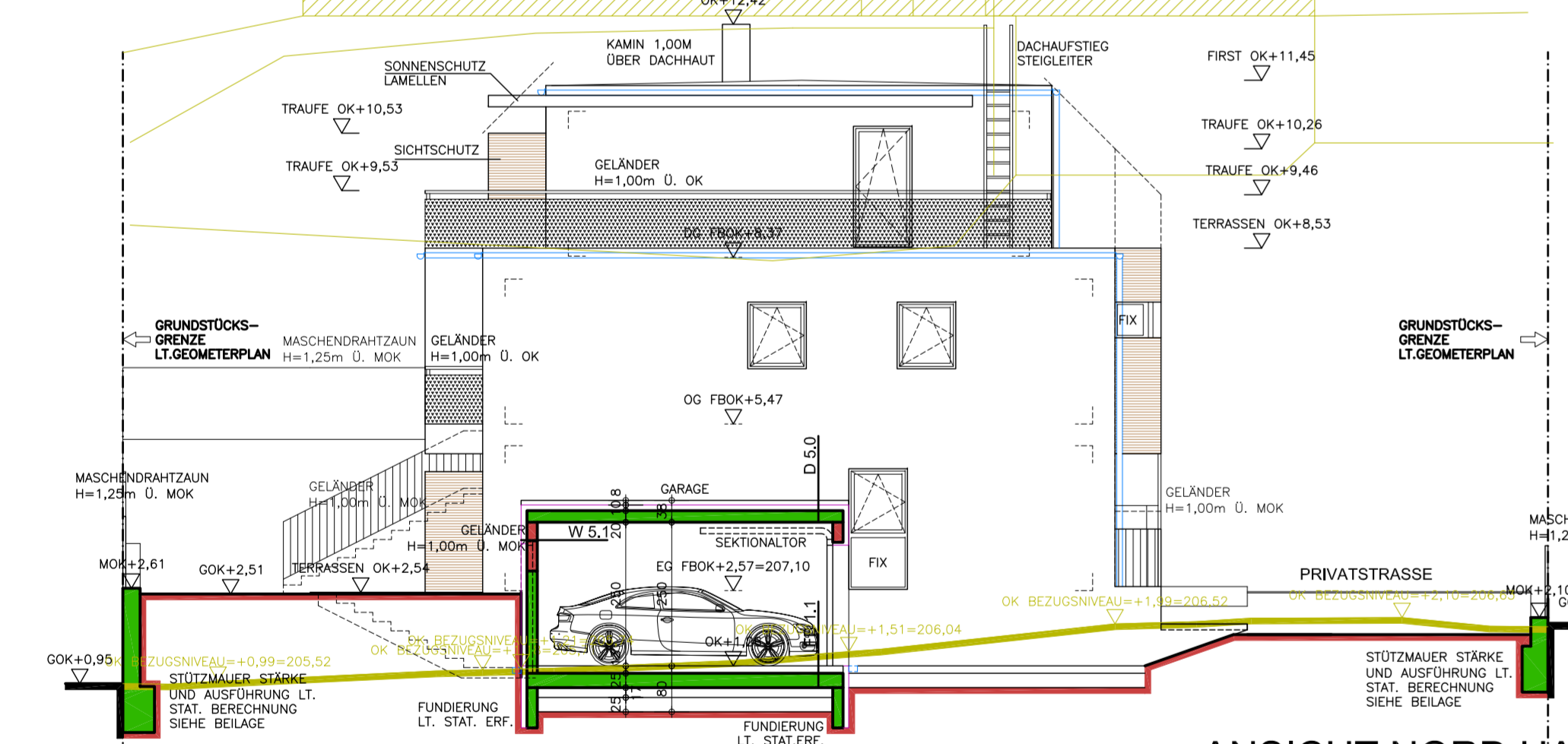
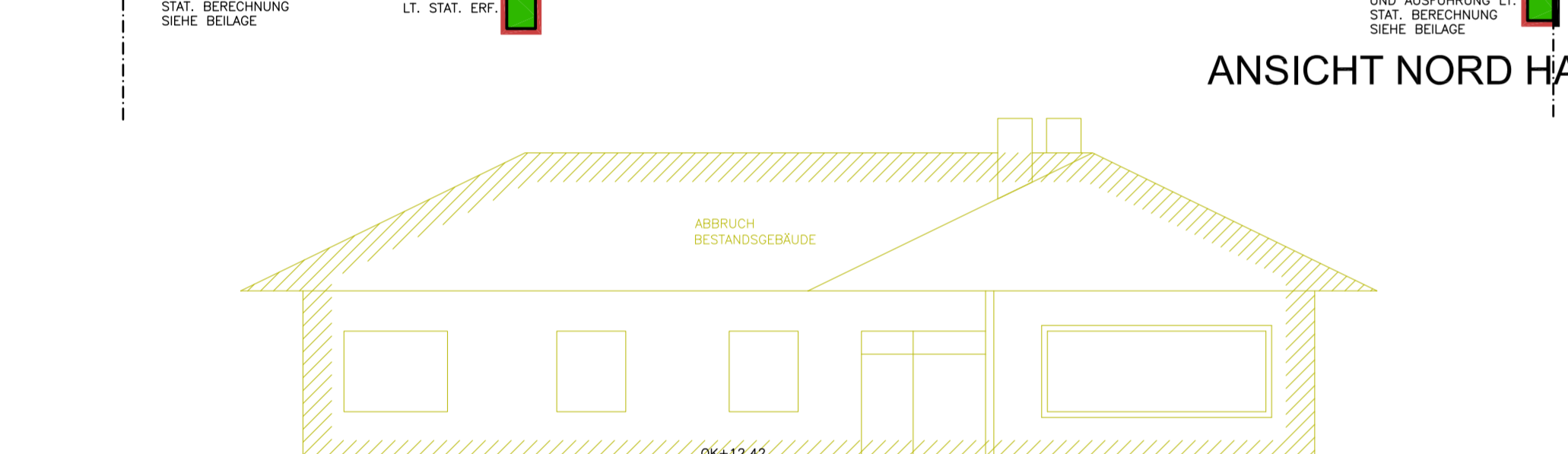
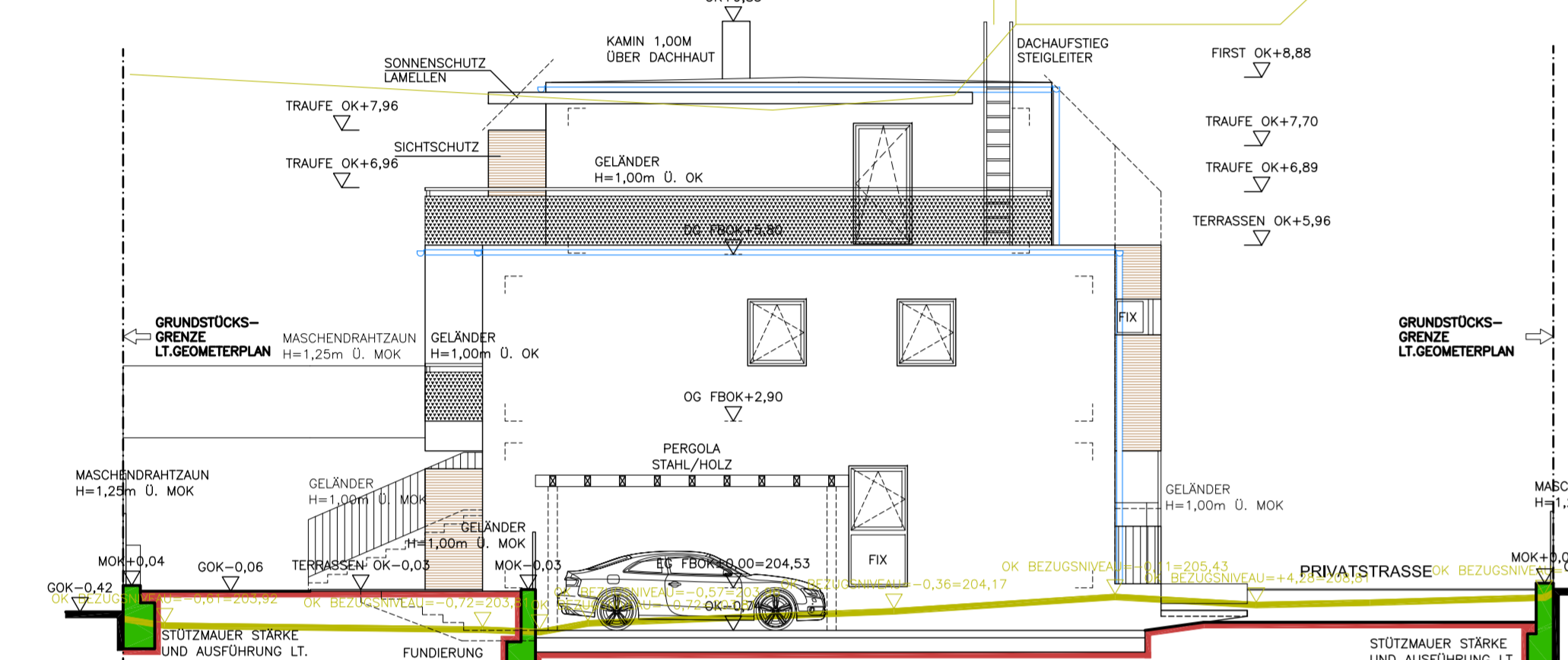
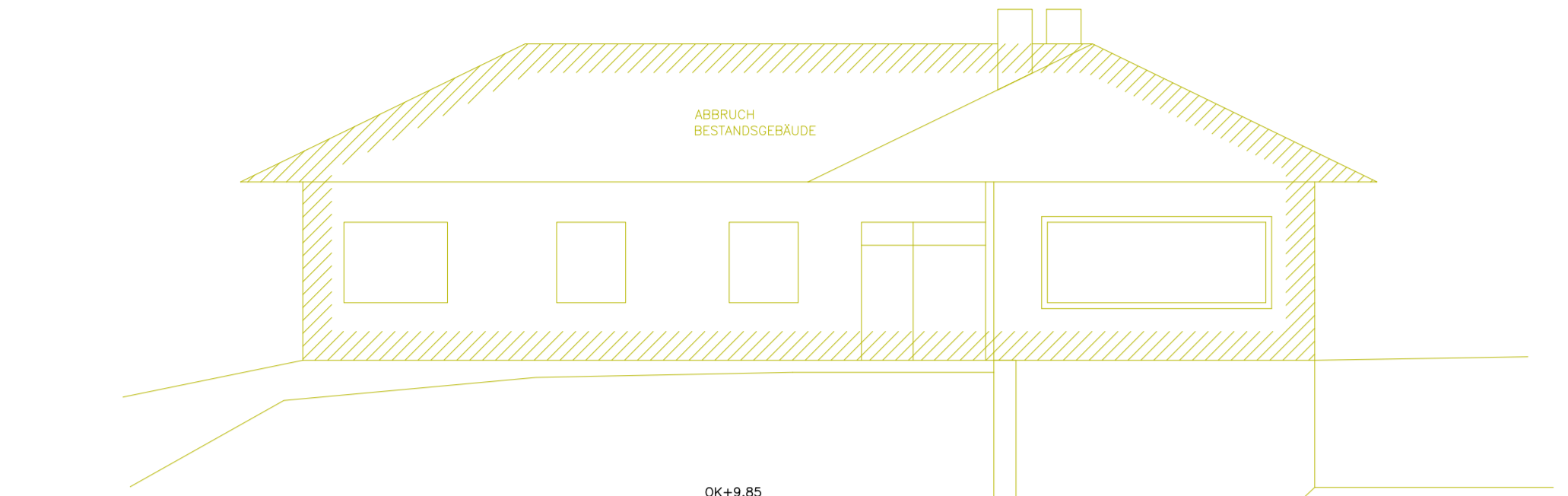


**BEBAUUNGSDICHTE**  
**BEBAUUNGSDICHTE NEU:**  
 GRST.FLÄCHE 3.609,43 m<sup>2</sup>  
 BEBAUTE FLÄCHE 1.072,16 m<sup>2</sup>  
 NEUBAU GRZ 29,70% < 30%

**ANZAHL STELLPLÄTZE**  
**ANZAHL STELLPLÄTZE:**  
 (ANZ.D.WOHNUNGEN x2)  
 (12x2)=24 STELLPLÄTZE  
**STELLPLÄTZE NEU = 24 STELLPLÄTZE**



**LEGENDE**

SCHRAFFUREN	ELEKTRO	WECHSELER	
NEU / ZIEGEL	Y	Schuko Steckdose - einfach	W
STB / BETON	Y	Schuko Steckdose - zweifach	X
LEICHTWAND	Y	Schuko Steckdose - vierfach	W
HOLZBAU	Y	Steckdose Telefon	W
ABBRUCH	Y	Steckdose EDV	W
BESTAND	Y	Steckdose TV	W
Regenwasserkanal	Y	Steckdose Router	W
Schmutzwasserkanal	Y	Steckdose Föhn	W
Abwasserkanal	Y	Steckdose Föhn	W
Brandabschleife	Y	Serienschalter	W

**ABKÜRZUNGEN**

OK	Überkante	WD	Wanddurchbruch	LG	Lüftung
UK	Unterkante	DDB	Dachendurchbruch	ABL	Abfall
DK	Decken	FBD	Fußbodendurchbruch	ZAL	Zaun
DUK	Decken UK	FDO	Fußbodendurchbruch	AR	Abwasserrohr
RDK	Rohrdecken OK	DA	Dachendurchbruch		
FDK	Fundament OK	REL	Reifenabdruck		
FDUK	Fundament UK	DL	Dachendurchbruch		
STUK	Stütz UK	AL	Abwasserleitung		
PH	Parapet UK	EDKOC	Einbauelement		
FPH	Fertige PH	EDOC	Einbauelement		
RR	Regenrohr	PS	Putzschicht		
RDK	Regenwasser	ZN	Zähnebohr		
SW	Schwimmer	PT	Putzbohr		
RW	Regenwasser	KT	Kühlschrank		

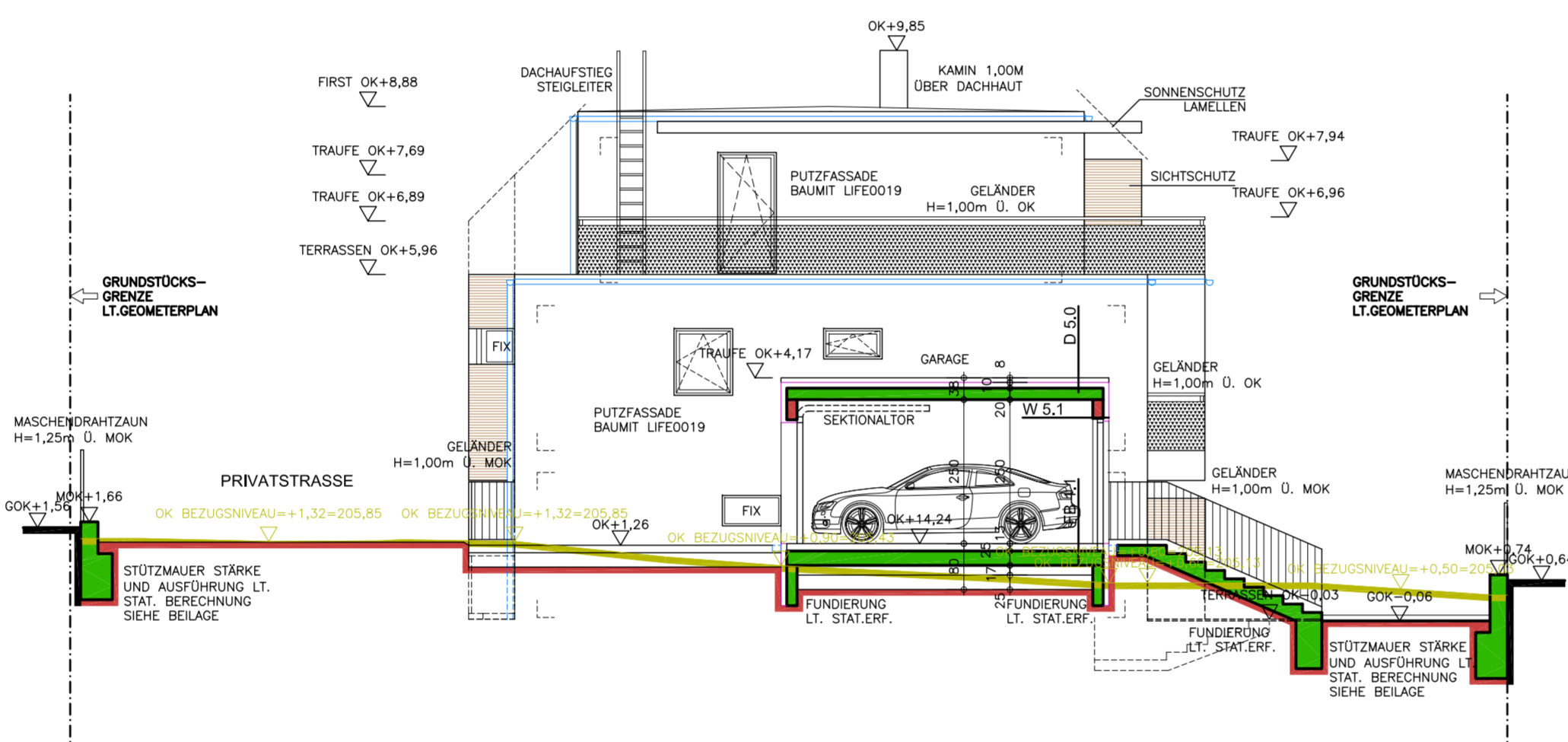
**FÜR DEN FOLGENDEN INHALT VERANTWORTLICH BZW. ZUSTÄNDIG:**

GEOMETRIE: Vermessung Fuchs-Stitzka Partner ZT GmbH, Wien  
 STATIK: ESP ZT GmbH, Wien  
 BAUPHYSIK: ESP ZT GmbH, Wien  
 HAUSTECHNIK: ESP ZT GmbH, Wien  
 SOFDECKENFACHWERK: ESP ZT GmbH, Wien  
 ENTWÄSSERUNG: K+H13 Bau- und Verkehrstechnik e.U., 1300 Perchtoldsdorf, Salzburg 2012  
 VERKEHRSSICHERUNG: K+H13 Bau- und Verkehrstechnik e.U., 1300 Perchtoldsdorf, Salzburg 2012

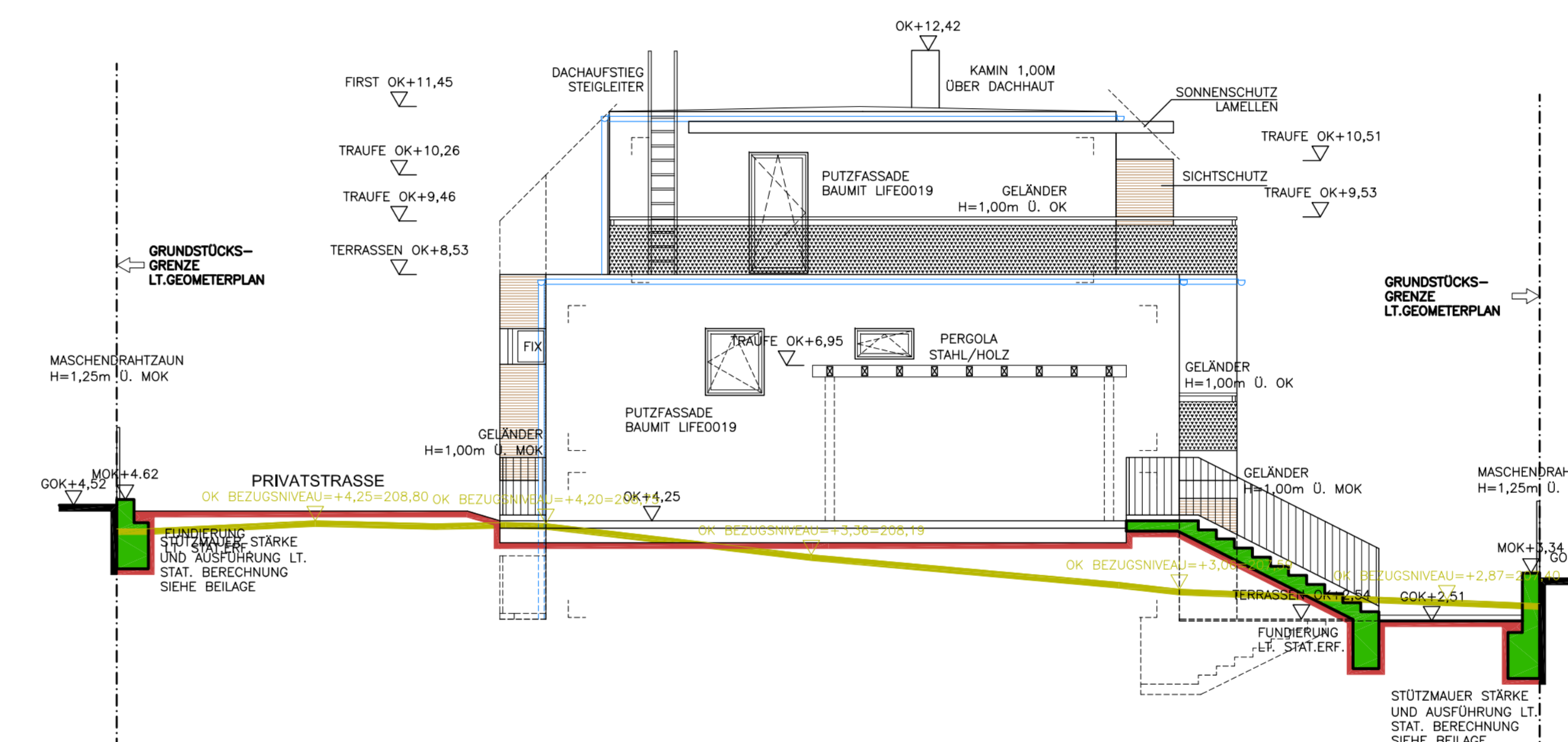
**ZU BEACHTEN:**

Alle innenliegenden Räume sind be- und einlüftet.  
 Alle tragenden Elemente sind vom Statiker zu bemessen.

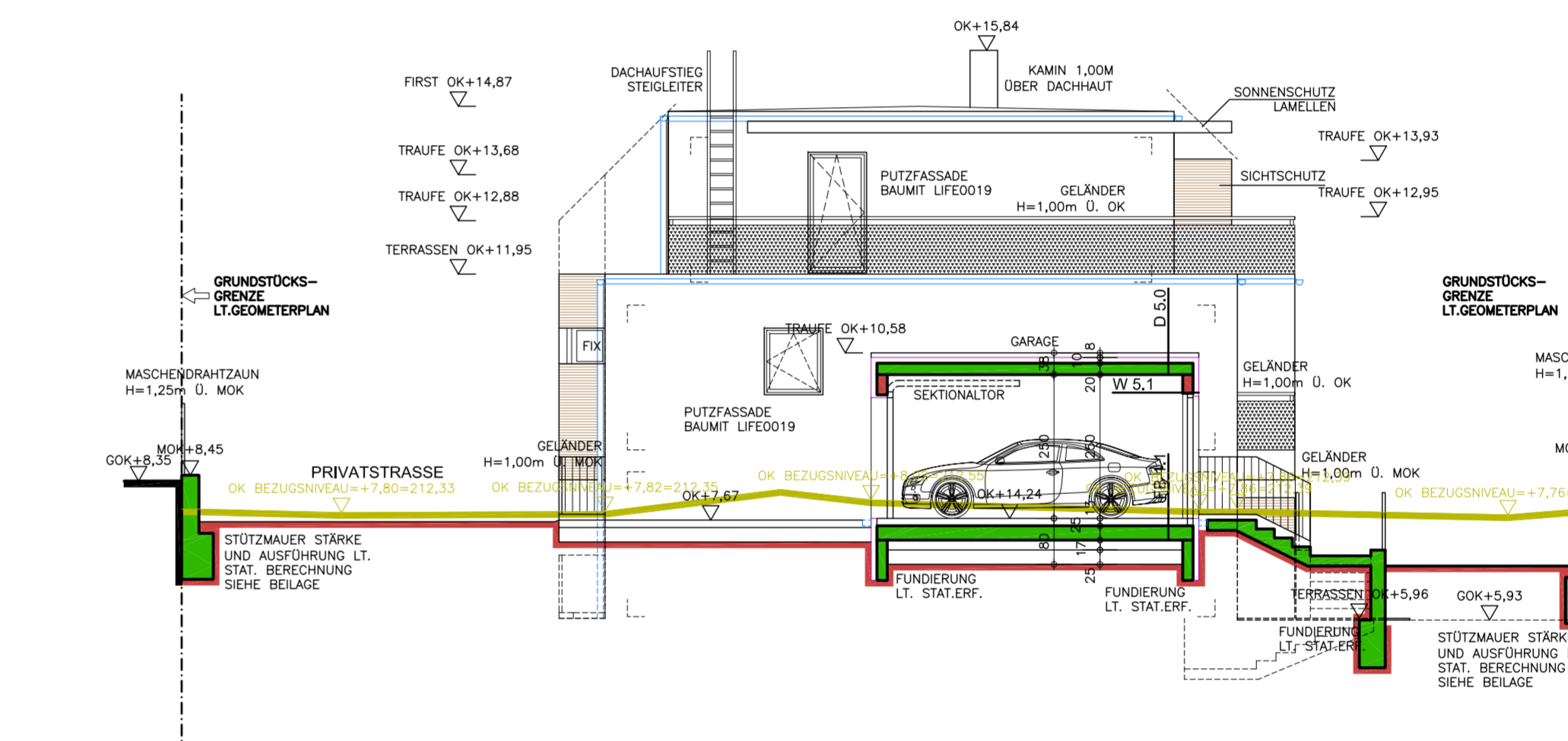
**ZU BEACHTEN:** NATURMASSE NEHMEN, KOTEN PRÜFEN!  
 HÖHENLAGE: 2.609 + 294,53 ADRIA NULL



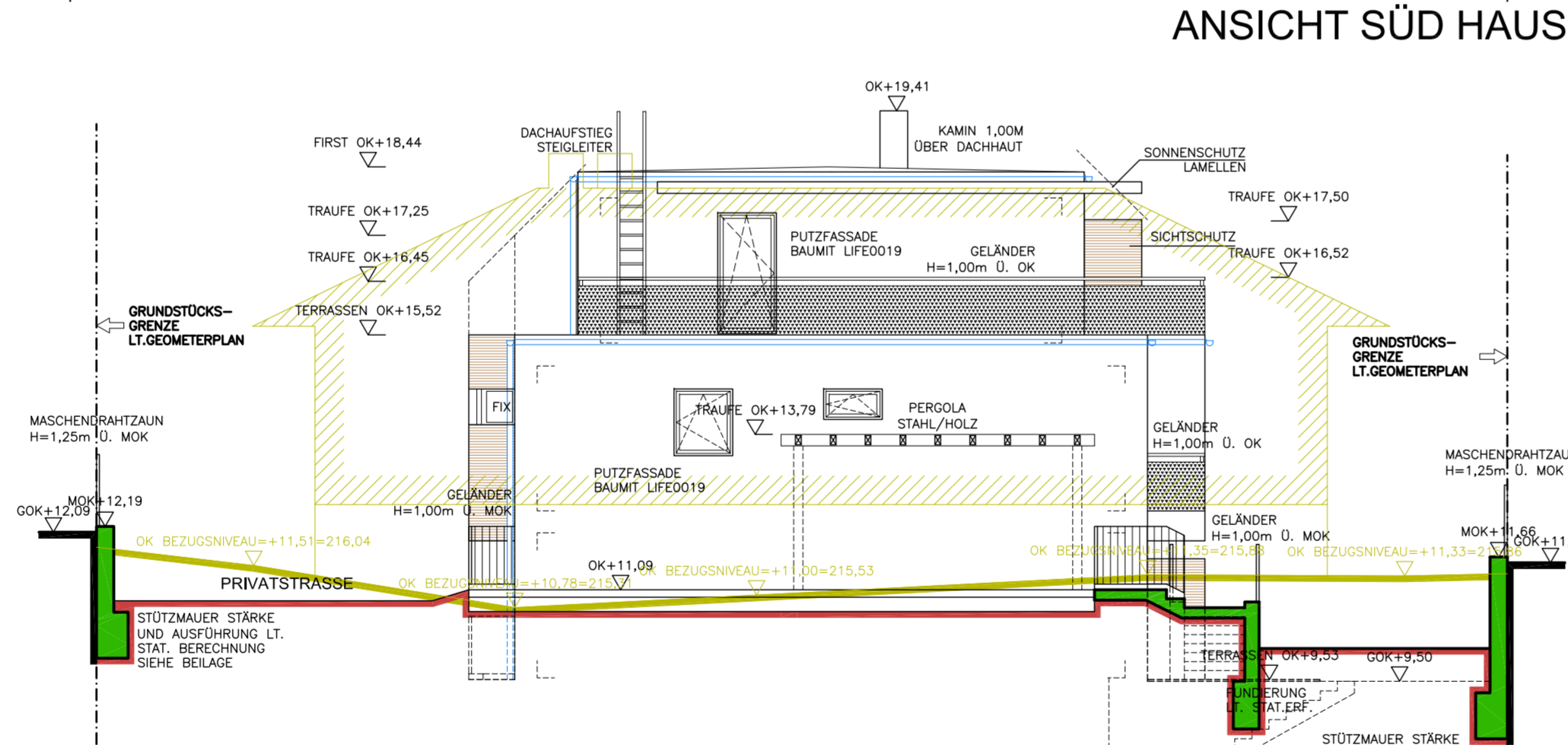
ANSICHT SÜD HAUS 1



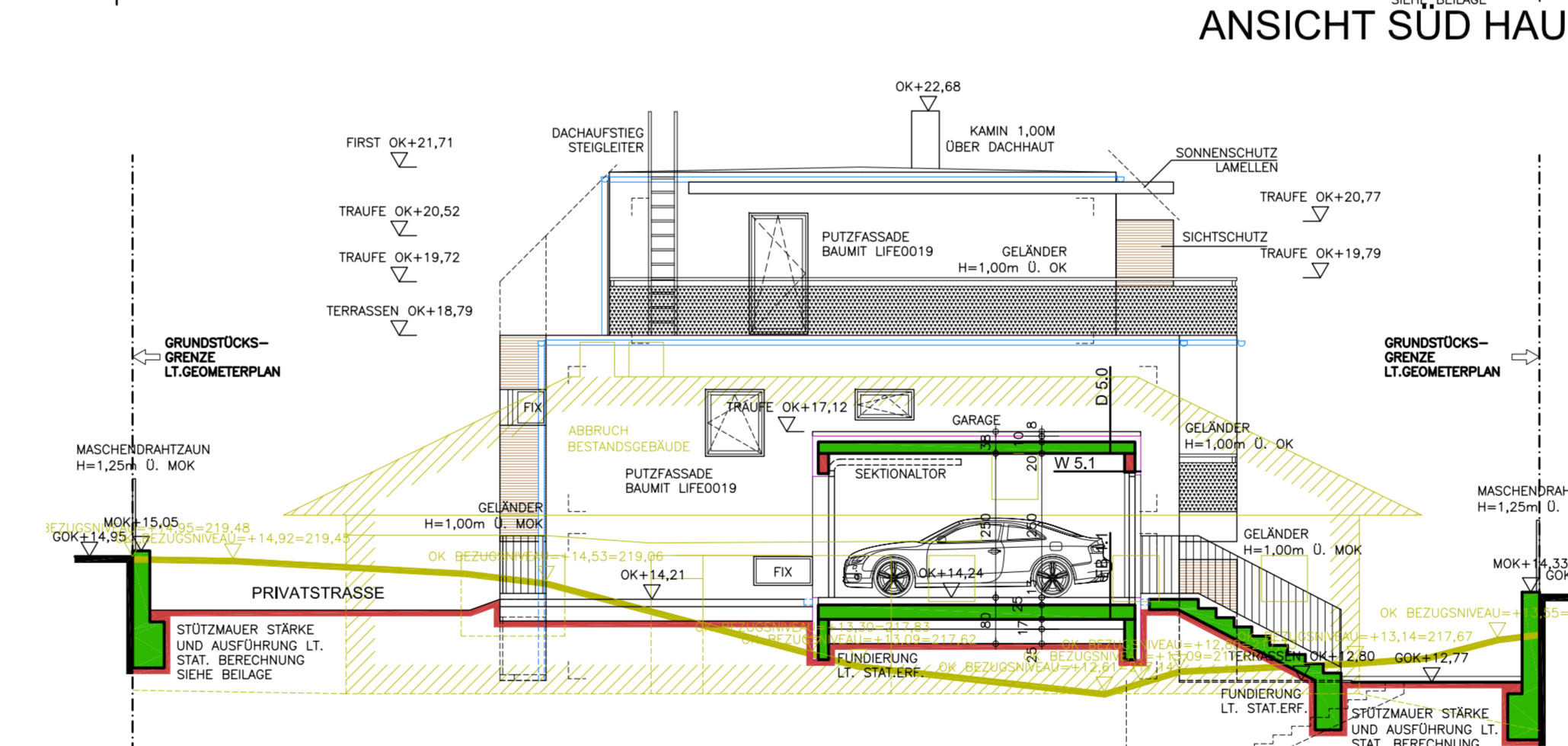
ANSICHT SÜD HAUS 2



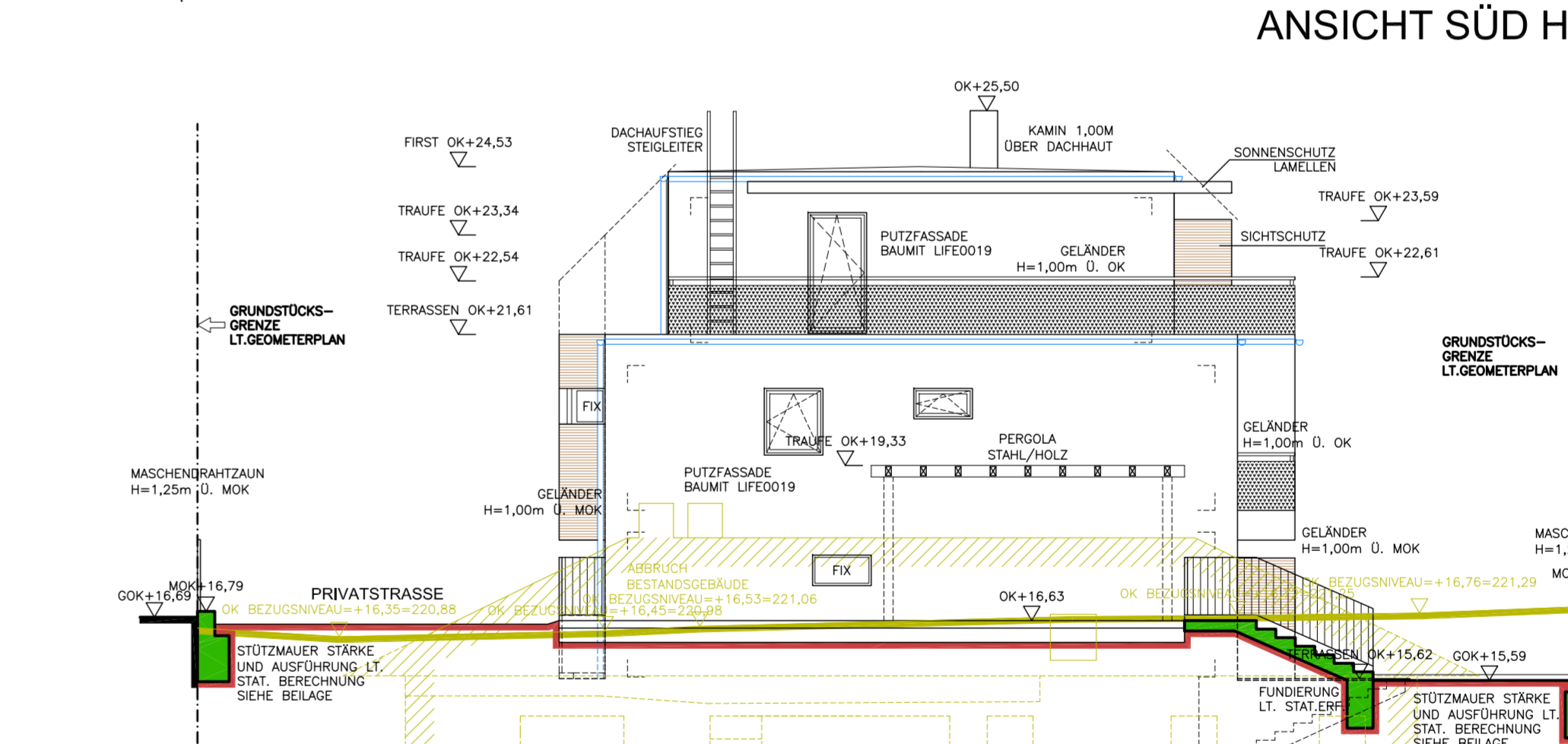
ANSICHT SÜD HAUS 3



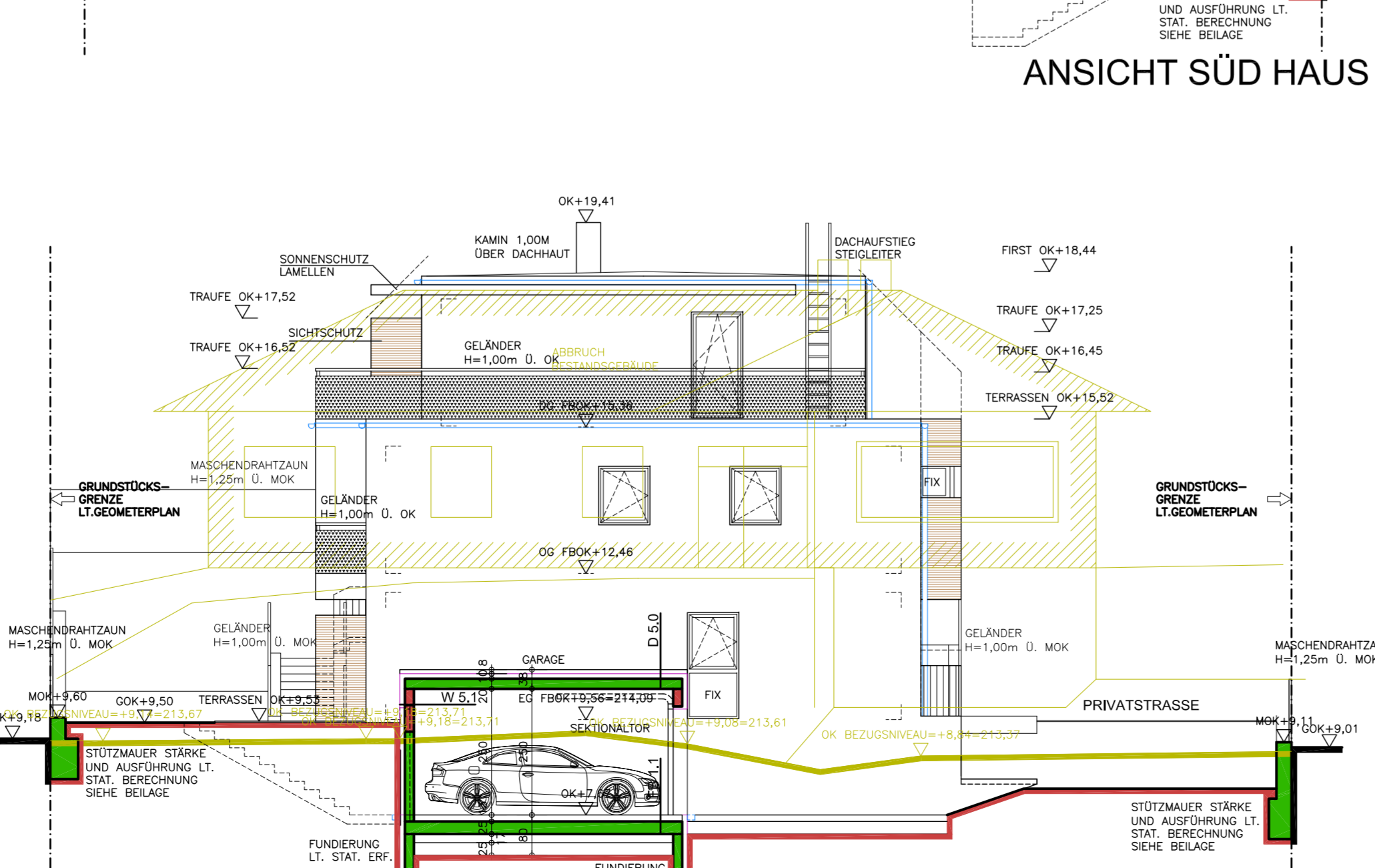
ANSICHT NORD HAUS 4



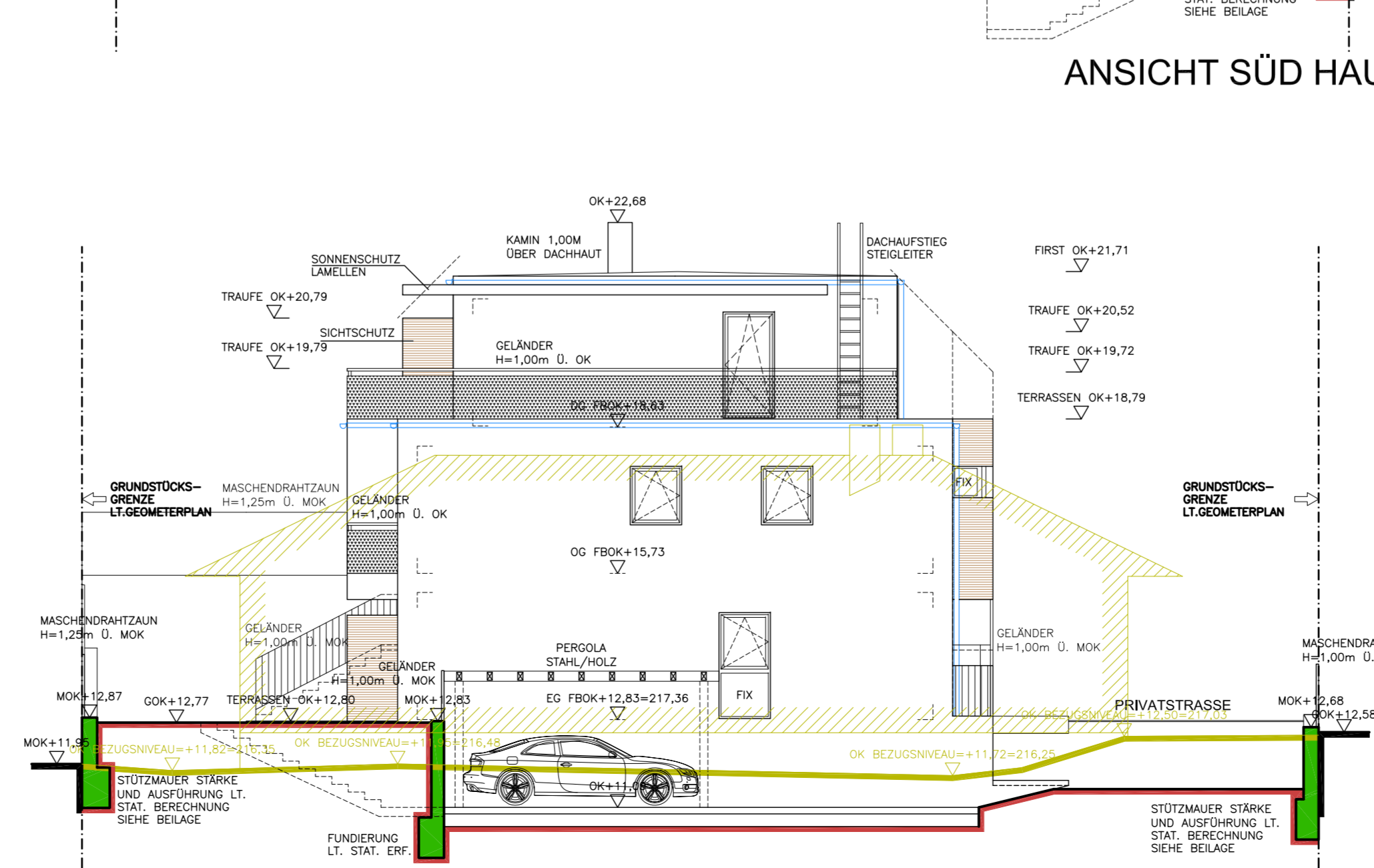
ANSICHT NORD HAUS 5



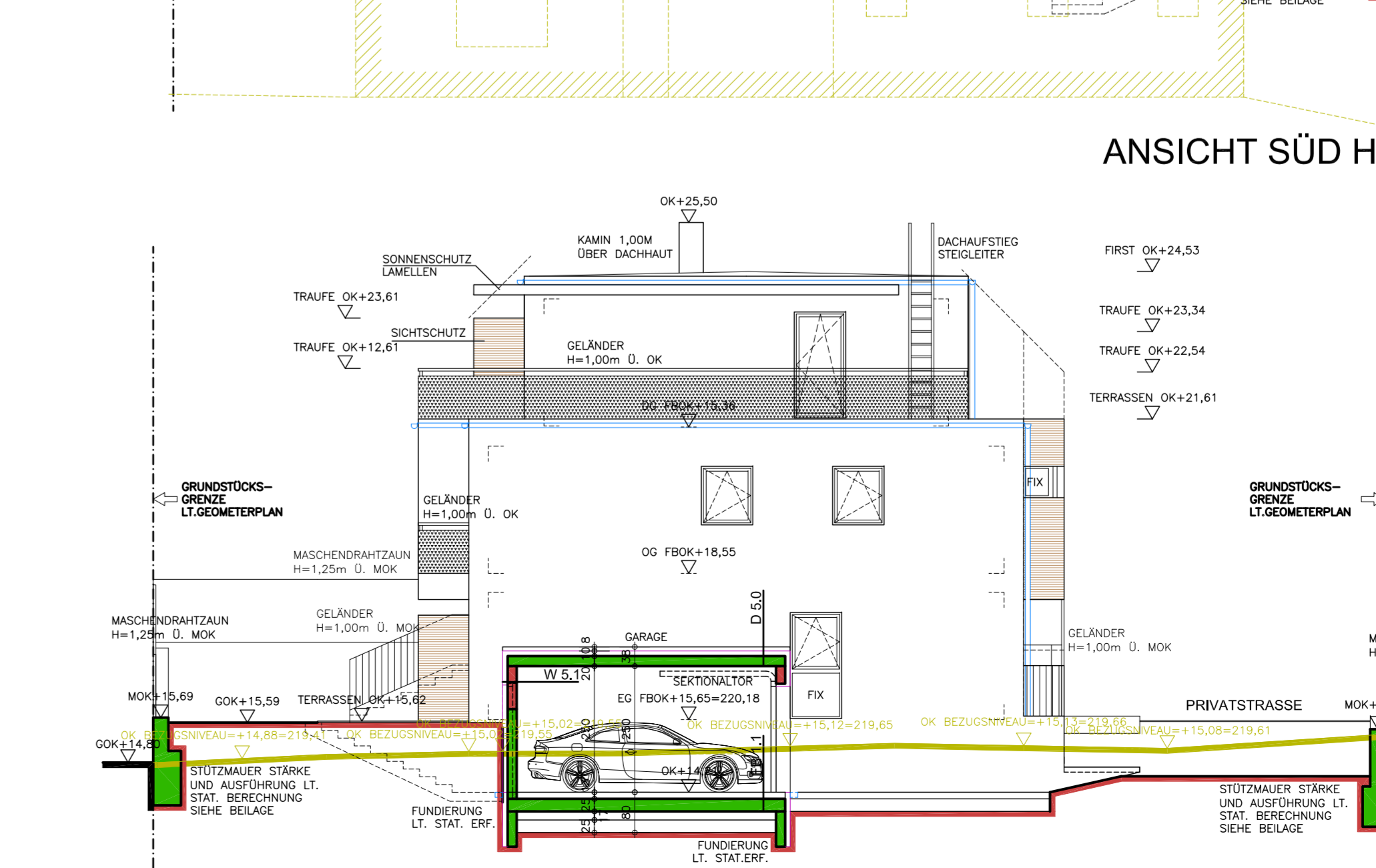
ANSICHT NORD HAUS 6



ANSICHT SÜD HAUS 4



ANSICHT SÜD HAUS 5



ANSICHT SÜD HAUS 6

**PLANUNGSSTAND**

INDEX	DATUM	GEZ.	ÄNDERUNGEN
A	16.05.2022	BR	Bebauung Haus 1-6 ergänzt, Anlichkeiten Nord/Süd Haus 1-6 erstellt, 194, Bebauung Haus 4 ergänzt
B			
C			
D			
E			
F			
G			
H			
I			

**EINREICHPLAN**  
 LAGEPLAN, ANSICHTEN

**GRUNDEIGENTUMER**

**BAUWERBER**  
 MTS3 Immoreal GmbH  
 Währinger Straße 2-4/1/2/3  
 1090, Wien

**PLANVERFASSER**  
 ARCHITEKTURBÜRO TITTEL & TITTEL  
 2380 perchtoldsdorf hochstraße 14  
 143 185 43 32 143 185 43 32 28  
 office@titel.at | www.titel.at

**BEREICH**

**PLANE**  
 A B C D E F G H I

**PROJEKT**  
 DOPPELHAUSER SCHLOSSBERGSTRASSE - HANBURG  
 IN 2. ST. HANBURG, SCHLOSSBERGSTRASSE 28

**GRST.NR.** 56011  
**EG** 2094  
**KZ** 05104  
**MASSTAB** M1:250, M1:100  
**DATUM** 26.04.2022  
**PLANGRÖSSE** 1:30m<sup>2</sup>  
**ZEICHNET** OK

**PROJEKTNUMMER** 202152  
**PLANNUMMER**  
**INDEX** 20.0 A

Das Papier ist gemäß ÖNORM B 2090 Blatt 111006 in der geltenden Fassung verbindlich geschützt. Alle Rechte vorbehalten.  
 Copyright ARCHITEKTURBÜRO TITTEL & TITTEL