

### LEGENDE

LEGENDE	ELEKTRO		
<span style="background-color: green; border: 1px solid black; width: 10px; height: 10px; display: inline-block;"></span> NEU / ZIEGEL	Y	Schuko Steckdose - ein/aus	Z
<span style="background-color: yellow; border: 1px solid black; width: 10px; height: 10px; display: inline-block;"></span> STR. BETON	W	Schuko Steckdose - overhead	ZE
<span style="background-color: orange; border: 1px solid black; width: 10px; height: 10px; display: inline-block;"></span> LEICHTBETON	W	Schuko Steckdose - overhead	ZE
<span style="background-color: red; border: 1px solid black; width: 10px; height: 10px; display: inline-block;"></span> KÜBEL	W	Schuko Steckdose - overhead	ZE
<span style="background-color: blue; border: 1px solid black; width: 10px; height: 10px; display: inline-block;"></span> BESTAND	W	Schuko Steckdose - overhead	ZE
<span style="border-bottom: 1px dashed black; width: 10px; display: inline-block;"></span> Regenwasserlauf	Y	Schuko EDV	ZE
<span style="border-bottom: 1px dotted black; width: 10px; display: inline-block;"></span> Schmutzwasserlauf	Y	Schuko TV	ZE
<span style="border-bottom: 1px solid black; width: 10px; display: inline-block;"></span> Brandabschnitt	Y	Schuko Router	ZE
<span style="border-bottom: 1px solid black; width: 10px; display: inline-block;"></span> Brandschutz	Y	Auslöser	ZE
	Y	Sensordrüse	ZE

ABKÜRZUNGEN			
OK	Deckplatte	WD	Wandstutzwand
UK	Umbreibe	DOB	Dachstuhlstuhl
DK	Decken-OK	FBD	Fußbodenbelag
DKK	Decken-OK	FDD	Fußbodenbelag
FECK	Fußboden-OK	FDE	Fußbodenbelag
FCK	Fußboden-OK	AL	Alu-Verkleidung
FCKK	Fußboden-OK	AL	Alu-Verkleidung
FCK	Fußboden-OK	AL	Alu-Verkleidung
STUK	Sturz-UK	EL	Elektro
BA	Balken	ELC	Elektro
RHM	Rahmen-Fuß	ELC	Elektro
FHM	Fuß-Fuß	ELC	Elektro
RR	Regenrinne	ES	Eisenschwelle
RDK	Regenrinne	ZH	Zwischendecke
RP	Regenrinne	PT	Puckelrinne
RW	Regenrinne	KT	Kantengitter

FÜR DEN FOLGENDEN INHALT VERANTWORTLICH BZW. ZUSTÄNDIG:

GEOMETRIE: Vermessung Büro-Geodäsie Partner ZT GmbH, Wien  
 STRUKTUR: EIP ZT GmbH, Wien  
 TRAGWERKE: EIP ZT GmbH, Wien  
 HAUPTENTWURF: EIP ZT GmbH, Wien  
 NUTZENTWURF: EIP ZT GmbH, Wien  
 VERKEHRSGUT: EIP ZT GmbH, Wien

ZU BEACHTEN:

Alle inliegenden Räume sind bei und sind bei:  
 Alle inliegenden Räume sind bei und sind bei:  
 Alle inliegenden Räume sind bei und sind bei:

ZU BEACHTEN:

NATURMASSE NEHMEN, KOTEN PROFIL 1

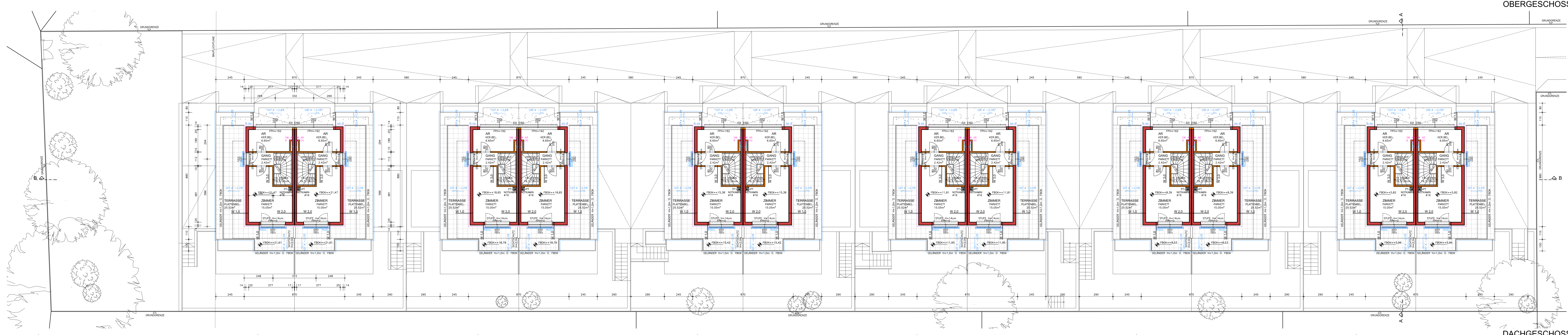
HÖHENLAGE: 8.998 + 294.83 ADRIA NULL

PLANGRÜNDE:

Lage und Höhenlage vom 02.03.2022, Vermessung  
 Fachstelle Partner ZT GmbH, Wien

PLANGRÜNDE:

Lage und Höhenlage vom 02.03.2022, Vermessung  
 Fachstelle Partner ZT GmbH, Wien



### EINREICHPLAN

#### GRUNDRISS

GRUNDESENTWERFER	BEKERER
BAUVERWERB	MT33 Immoreal GmbH
PLANVERFASSER	Wohnprojekt Straße 2-4/1/29 1090, Wien
PROJEKT	ARCHEKTUR IM TOBEL ZT GMBH 2380 Ansdorfstr. 16 1140, Wien
PROJEKT NR.	2021
GRST NR.	2021
NR.	01/04
PLANGRÜNDE	PLANNUMMER
DATUM	20.04.2022
PLANGRÜNDE	INDEX
GEZEICHNET	20.1 A

Das Projekt gemäß Österreichischer Norm DIN 11818-10 ist für die geltende Planungshoheit bestimmt. Alle Rechte vorbehalten.  
 Quelle: ARCHITEKT IM TOBEL ZT GMBH